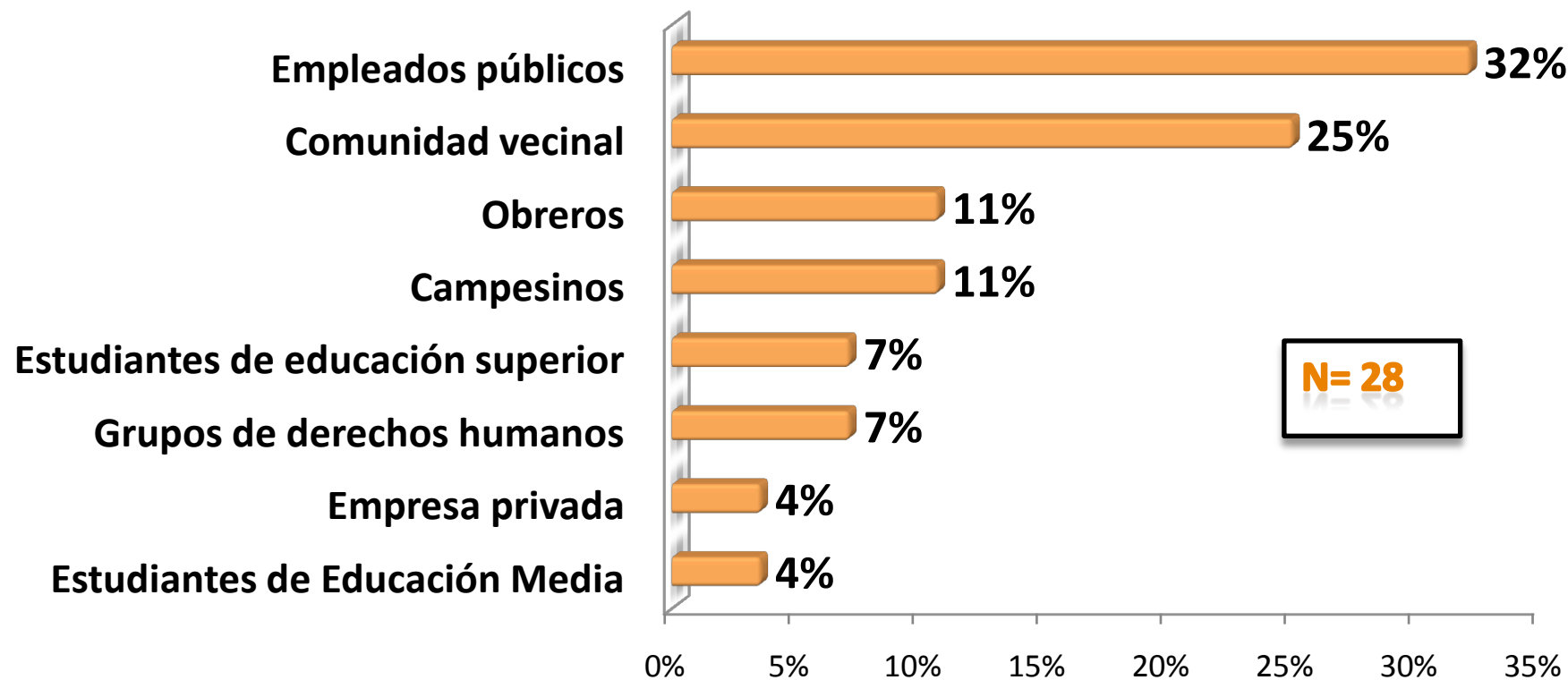


Gráfico No. 1

Actores demandantes en porcentajes

Abril 2009

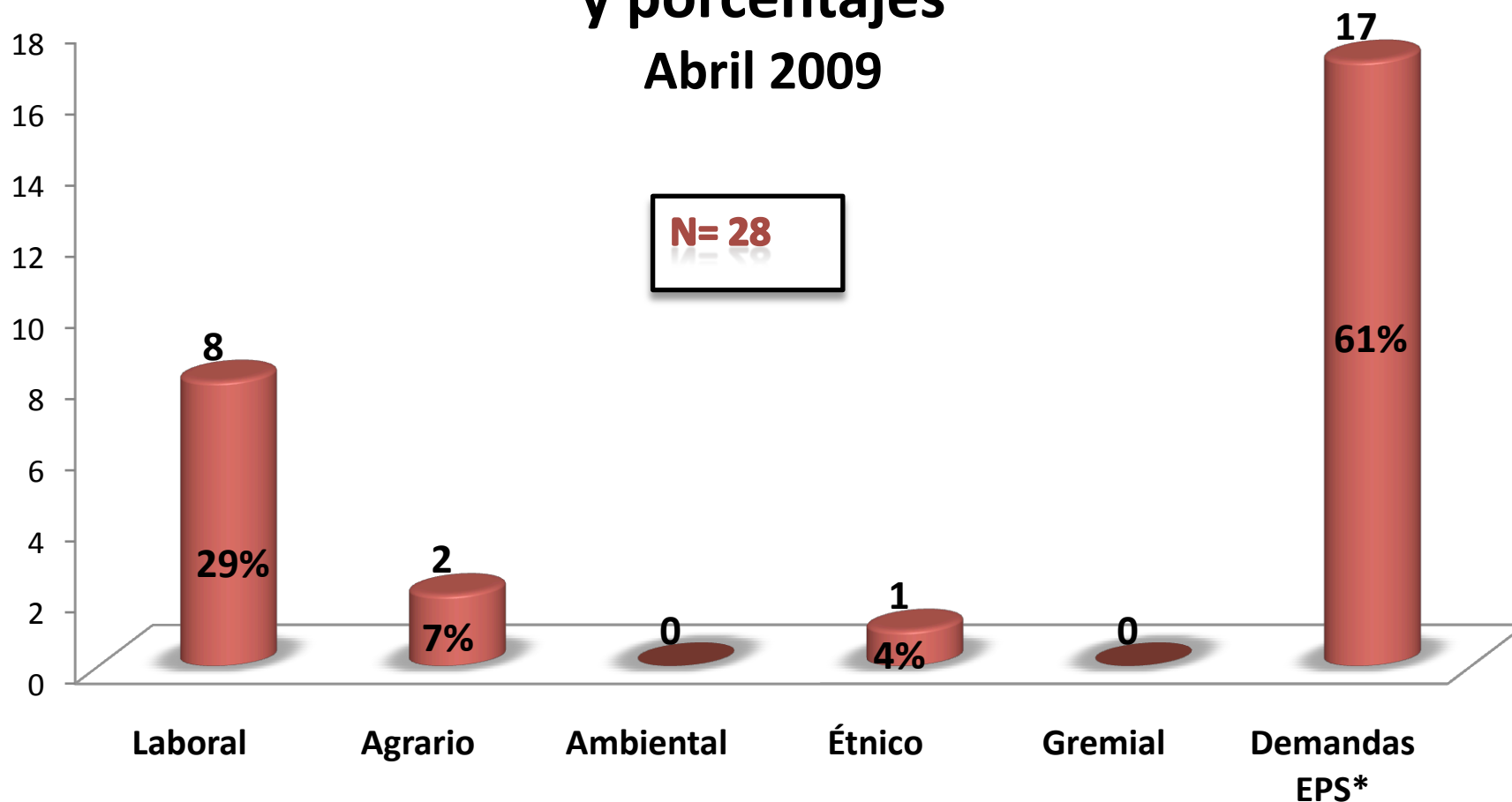


Fuente: Observatorio de la Conflictividad Social y de la Gobernabilidad Democrática del CEDOH.

Gráfico No. 2

Conflictos por categorías en número de casos y porcentajes

Abril 2009



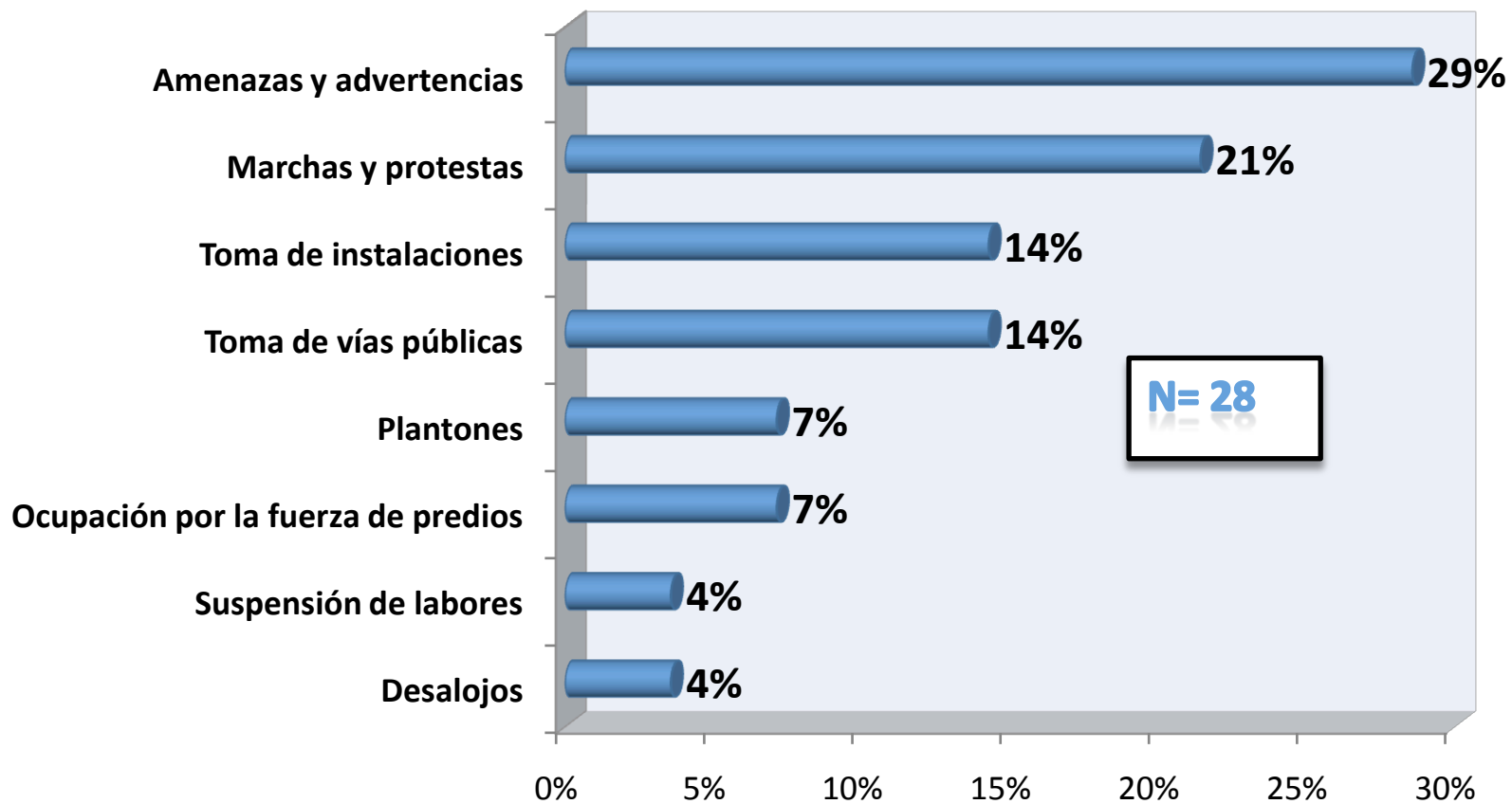
*EPS: Económicas, políticas, sociales, etc.

Fuente: Observatorio de la Conflictividad Social y de la Gobernabilidad Democrática del CEDOH.

Gráfico No. 3

Formas de manifestación de conflictos en porcentajes

Abril 2009

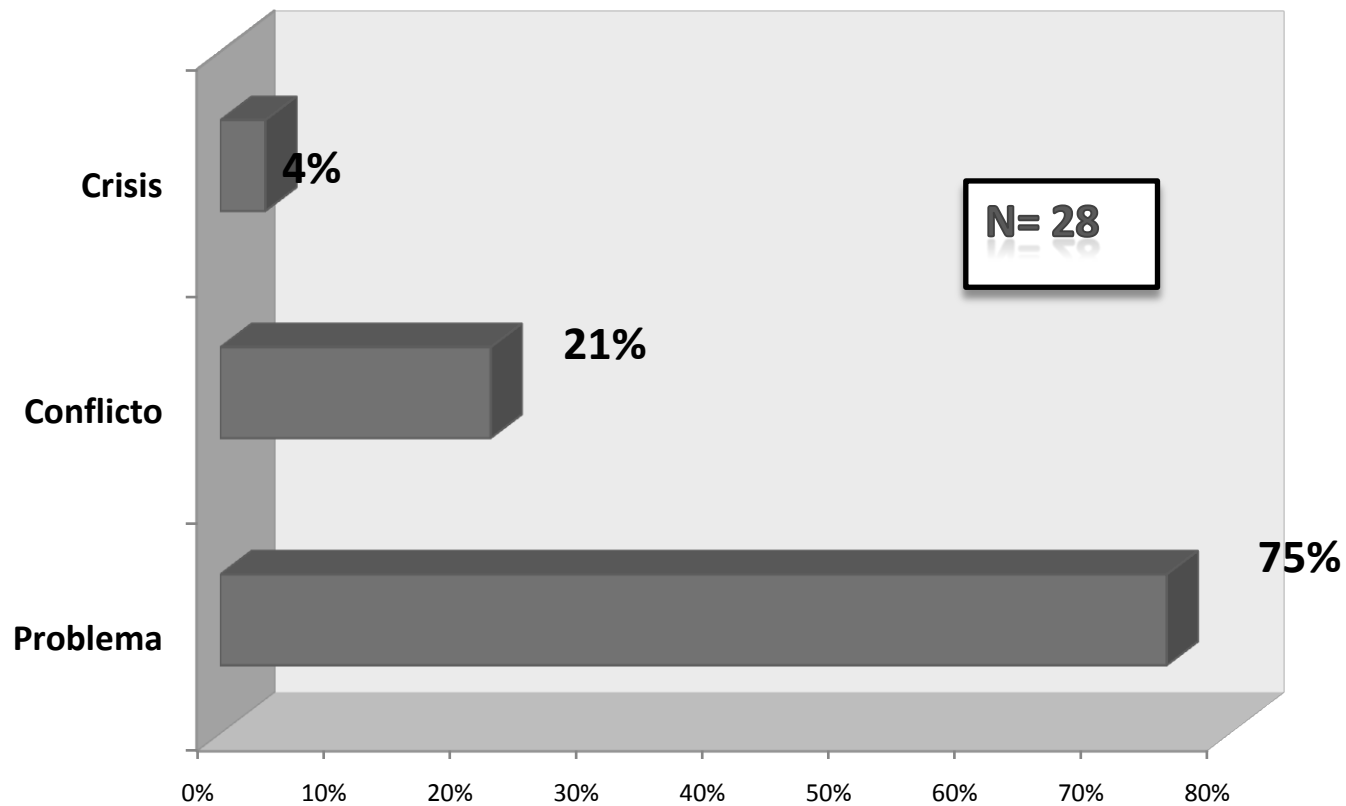


Fuente: Observatorio de la Conflictividad Social y de la Gobernabilidad Democrática del CEDOH.

Gráfico No. 4

Fases del conflicto en porcentajes

Abril 2009

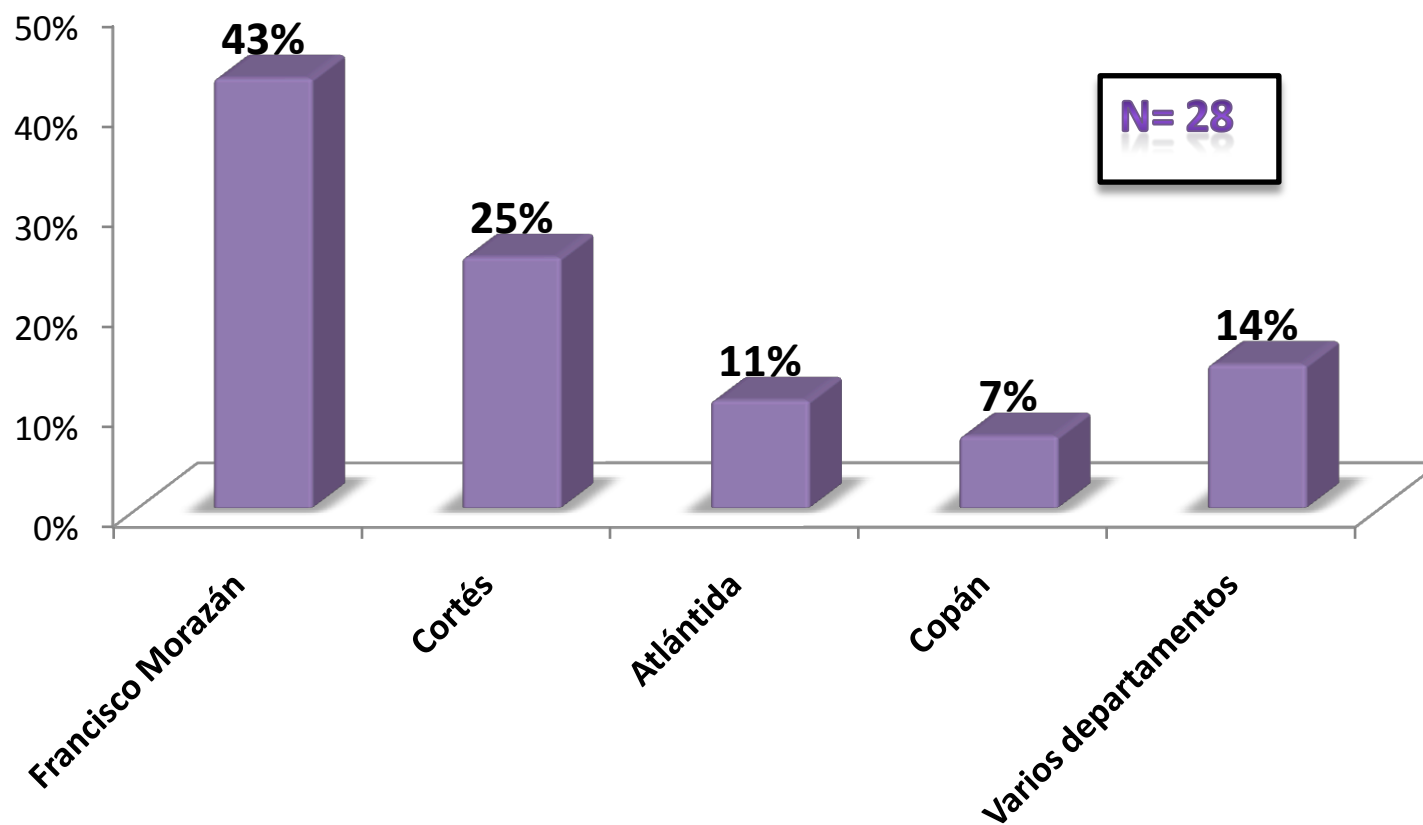


Fuente: Observatorio de la Conflictividad Social y de la Gobernabilidad Democrática del CEDOH.

Gráfico No. 5

Conflictos por departamento en porcentajes

Abril 2009

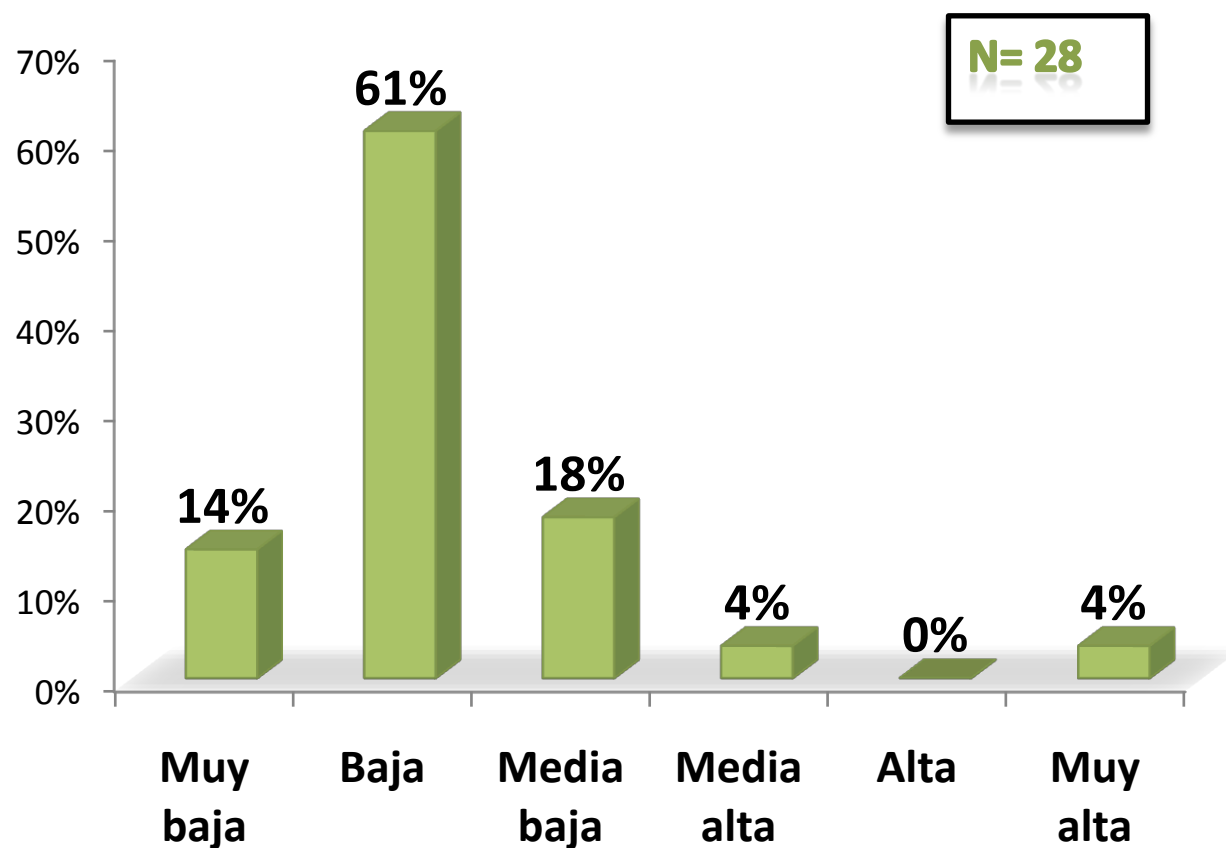


Fuente: Observatorio de la Conflictividad Social y de la Gobernabilidad Democrática del CEDOH.

Gráfico No. 6

Intensidad de los conflictos en porcentajes

Abril 2009



Fuente: Observatorio de la Conflictividad Social y de la Gobernabilidad Democrática del CEDOH.